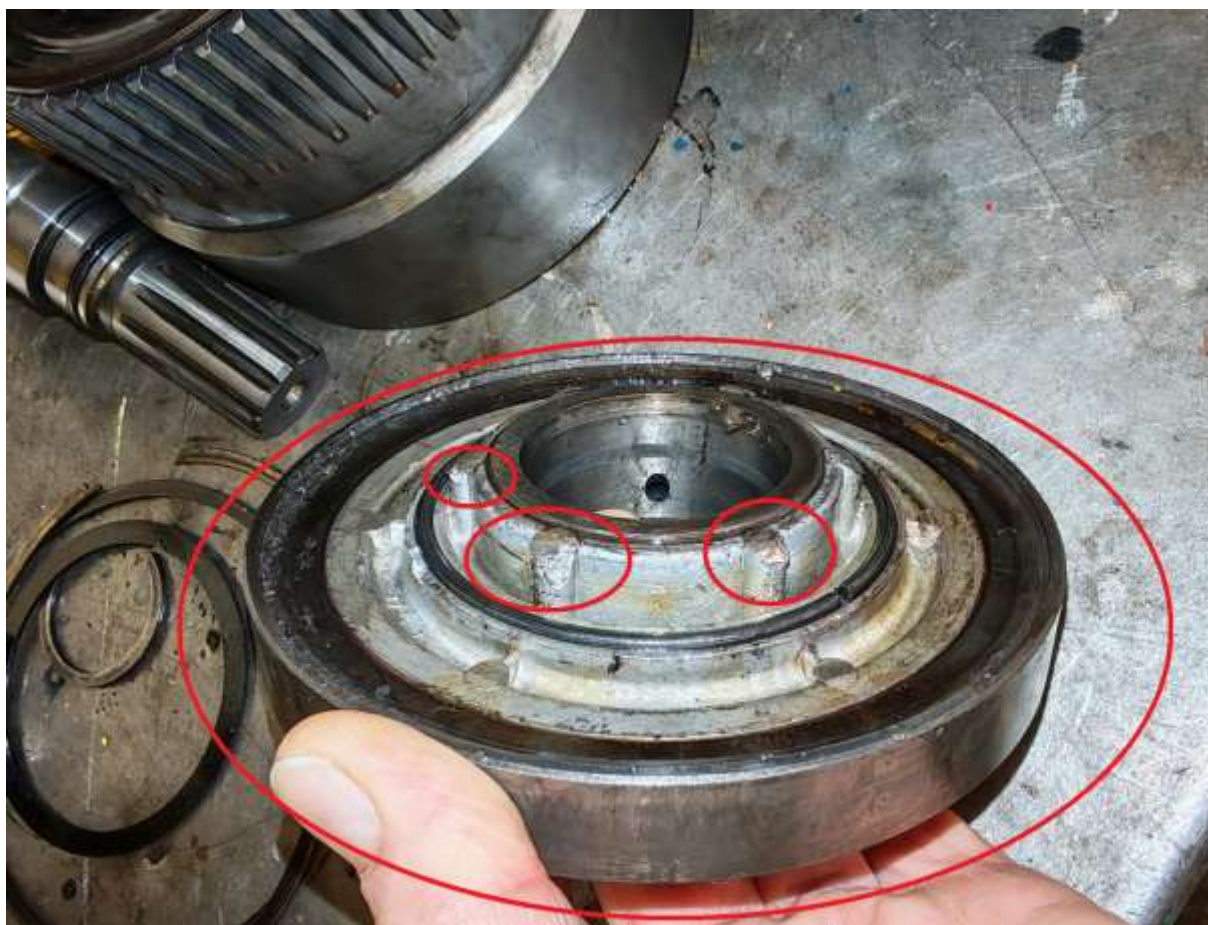


Załącznik nr 8 Opis i zdjęcia uszkodzeń znalezionych po demontażu skrzyni:

Rozsypała się tarcza sprężynująca i jest uszkodzona obudowa.

Należy wymienić tarcze sprzęgieł nr 17 +18, pękniętą tarczę sprężynującą nr 19 a także tarcze nr 22 (6 szt.) + nr 23 (7 szt.) kosz planetarki oraz łożyska, oringi, zimeringi i uszczelki pomiędzy korpusami.



ORLEN Serwis Spółka Akcyjna

z siedzibą w Płocku
ul. Chemików 7, 09-411 Płock, tel. +48 24 256 67 76
Oddział we Włocławku
ul. Toruńska 222, 87-805 Włocławek, tel. +48 24 256 90 09
Oddział w Trzebinii
ul. Fabryczna 22, 32-540 Trzebinia, tel. +48 24 201 02 07
Oddział w Gdańsku
ul. Elbląska 135, 80-718 Gdańsk, tel. +48 58 308 83 90

Wpisana do Krajowego Rejestru Sądowego
Prowadzonego przez Sąd Rejonowy dla Łodzi – Śródmieście w Łodzi,
XX Wydział Gospodarczy Krajowego Rejestru Sądowego
pod numerem KRS: 0000531983
NIP 774-32-21-601
BDO 000026097
kapitał zakładowy / kapitał wpłacony: 14 483 440 zł
e-mail: orlenserwis@orlen.pl
www.orlenserwis.pl



Wpisana do Krajowego Rejestru Sądowego
Prowadzonego przez Sąd Rejonowy dla Łodzi – Śródmieścia w Łodzi,
XX Wydział Gospodarczy Krajowego Rejestru Sądowego
pod numerem KRS: 0000531983
NIP 774-32-21-601
BDO 000026097
kapitał zakładowy / kapitał wpłacony: 14 483 440 zł
e-mail: orlenserwis@orlen.pl
www.orlenserwis.pl

NO.	PART NO.	QTY DESCRIPTION	NO.	PART NO.	QTY DESCRIPTION
7-904-000158		COMPLETE ASSY	24	9-904-105531	1 GEAR, KING
9-904-105612	1	TRANSMISSION, T-12 SHUTTLE INCLUDES NBR 1-46, 51, 107-186, 223-232, 236, 245-249			
9-904-105613	1	TRANSMISSION, T-18 MANUAL INCLUDES NBR 46-50, 52-106, 187-222, 239, 236, 237-244	25	9-904-105521	3 SHAFT, FINISH
1	9-904-105569	1 PUMP ASSY INCLUDES NBR 2-4, 6, 8, 147-150, 152-153	26	9-904-101524	1 PLATE
2	NOT SERVICED	1 PUMP + BUSHING ASSY PART OF NBR 1	27	9-904-105548	1 KEY
3	NOT SERVICED	1 BUSHING PART OF NBR 1	28	9-904-105510	3 FINISH
4	NOT SERVICED	1 BODY PART OF NBR 1			
5	9-904-105555	1 BUSHING PART OF NBR 1	29	9-904-105519	3 PIN
6	9-904-101513	1 SEAL PART OF NBR 1			
7	9-904-105554	1 ADAPTER ASSY INCLUDES NBR 5	30	9-904-105524	1 KING, OIL COLLECTOR
8	9-904-105558	1 SCREEN PART OF NBR 1	31	9-904-105516	1 CARRIER
9	9-904-101515	1 GASKET	32	9-904-105476	1 BEARING
10	9-904-101527	1 KING			
11	9-904-105532	1 CYLINDER PART OF NBR 128	33	9-904-105527	2 KING, SEALING
12	9-904-105533	1 KING, SEALING PART OF NBR 128	34	9-904-105530	2 KING, SEALING
13	9-904-105536	1 KING, SHAP PART OF NBR 128	35	9-904-105475	1 CASE
14	9-904-105552	1 PLATE, PRESS	36	NOT SERVICED	1 TUBE
15	9-904-105567	1 WASHER			
16	9-904-105568	1 WASHER	37	9-904-105529	1 DRIVE GEAR SET
17	9-904-101483	3 PLATE			
18	9-904-101482	2 PLATE	38	NOT SERVICED	1 PLUG
19	9-904-102331	11 SPRING			
20	9-904-105540	1 PLATE, PRESS PART OF NBR 128	39	NOT SERVICED	1 GEAR
21	9-904-105535	1 KING, CLUTCH PART OF NBR 128			
22	9-904-101520	6 PLATE PART OF NBR 128	40	9-904-105506	1 SLITTING
23	9-904-105541	7 CLUTCH INNER PLATE ASSY	41	9-904-105561	1 ADAPTER + OIL SEAL ASSY INCLUDES NBR 43
			42	9-904-105582	1 BEARING
			43	NOT SERVICED	1 ADAPTER PART OF NBR 41
			44	9-904-101544	1 SEAL, OIL
			45	7-755-217000	1 O-RING
			46	9-904-101553	1 KING
			47	9-904-100877	1 KING, SHAP
			48	9-904-101561	1 KING, SHAP
			49	9-904-101562	1 KING, SHAP
			50	9-904-101536	1 KING
			51	9-904-105481	1 PLUG PART OF NBR 167
			52	9-904-101550	1 BEARING
			53	9-904-100824	1 Baffle, OIL
			54	9-904-101559	1 GEAR

stermering UW 0625E

Tarcze mosiężne 3x + przekładki stalowe 2x

ORLEN Serwis Spółka Akcyjna

z siedzibą w Płocku
ul. Chemików 7, 09-411 Płock, tel. +48 24 256 67 76
Oddział we Wrocławku
ul. Toruńska 222, 87-805 Wrocławek, tel. +48 24 256 90 09
Oddział w Trzebinii
ul. Fabryczna 22, 32-540 Trzebinia, tel. +48 24 201 02 07
Oddział w Gdańsku
ul. Elbląska 135, 80-718 Gdańsk, tel. +48 58 308 83 90

Wpisana do Krajowego Rejestru Sądowego
Prowadzonego przez Sąd Rejonowy dla Łodzi – Śródmieście w Łodzi,
XX Wydział Gospodarczy Krajowego Rejestru Sądowego
pod numerem KRS: 0000531983
NIP 774-32-21-601
BDO 000026097
kapitał zakładowy / kapitał wpłacony: 14 483 440 zł
e-mail: orlenserwis@orlen.pl
www.orlenserwis.pl



ORLEN Serwis Spółka Akcyjna

z siedzibą w Płocku
ul. Chemików 7, 09-411 Płock, tel. +48 24 256 67 76
Oddział we Włocławku
ul. Toruńska 222, 87-805 Włocławek, tel. +48 24 256 90 09
Oddział w Trzebinii
ul. Fabryczna 22, 32-540 Trzebinia, tel. +48 24 201 02 07
Oddział w Gdańsku
ul. Elbląska 135, 80-718 Gdańsk, tel. +48 58 308 83 90

Wpisana do Krajowego Rejestru Sądowego
Prowadzonego przez Sąd Rejonowy dla Łodzi – Śródmieście w Łodzi,
XX Wydział Gospodarczy Krajowego Rejestru Sądowego
pod numerem KRS: 0000531983
NIP 774-32-21-601
BDO 000026097
kapitał zakładowy / kapitał wpłacony: 14 483 440 zł
e-mail: orlenserwis@orlen.pl
www.orlenserwis.pl



ORLEN Serwis Spółka Akcyjna

z siedzibą w Płocku
ul. Chemików 7, 09-411 Płock, tel. +48 24 256 67 76
Oddział we Włocławku
ul. Toruńska 222, 87-805 Włocławek, tel. +48 24 256 90 09
Oddział w Trzebinii
ul. Fabryczna 22, 32-540 Trzebinia, tel. +48 24 201 02 07
Oddział w Gdańsku
ul. Elbląska 135, 80-718 Gdańsk, tel. +48 58 308 83 90

Wpisana do Krajowego Rejestru Sądowego
Prowadzonego przez Sąd Rejonowy dla Łodzi – Śródmieście w Łodzi,
XX Wydział Gospodarczy Krajowego Rejestru Sądowego
pod numerem KRS: 0000531983
NIP 774-32-21-601
BDO 000026097
kapitał zakładowy / kapitał wpłacony: 14 483 440 zł
e-mail: orlenserwis@orlen.pl
www.orlenserwis.pl



ORLEN Serwis Spółka Akcyjna

z siedzibą w Płocku
ul. Chemików 7, 09-411 Płock, tel. +48 24 256 67 76
Oddział we Włocławku
ul. Toruńska 222, 87-805 Włocławek, tel. +48 24 256 90 09
Oddział w Trzebinie
ul. Fabryczna 22, 32-540 Trzebinia, tel. +48 24 201 02 07
Oddział w Gdańsku
ul. Elbląska 135, 80-718 Gdańsk, tel. +48 58 308 83 90

Wpisana do Krajowego Rejestru Sądowego
Prowadzonego przez Sąd Rejonowy dla Łodzi – Śródmieście w Łodzi,
XX Wydział Gospodarczy Krajowego Rejestru Sądowego
pod numerem KRS: 0000531983
NIP 774-32-21-601
BDO 000026097
kapitał zakładowy / kapitał wpłacony: 14 483 440 zł
e-mail: orlenserwis@orlen.pl
www.orlenserwis.pl

TRANSMISSION ASSEMBLY

NO.	PART NO.	QTY	DESCRIPTION	NO.	PART NO.	QTY	DESCRIPTION
55	9-904-100773	22	BEARING, ROLLER	87	9-904-101564	1	SHAFT
56	9-904-100874	1	RING	88	9-904-101574	1	SPACER
57	9-904-101585	1	KNIL, SHIT	89	9-904-100772	1	SEAL, OIL
			THIRD AND DIRECT	90	9-904-103064	1	LIAM. SPACER
58	9-904-101587	1	FORN	91	9-904-101572	1	NUT
59	9-904-100842	1	SPACER	92	9-904-105600	1	FLANGE + DRUM ASSY
60	9-904-101584	1	END				INCLUDES NBR 93-97
61	9-904-101646	1	SYNCHRONIZER	93	9-904-105603	4	BOLT
			INCLUDES NBR 62-65				PART OF NBR 92
62	9-904-101586	2	SPRING	94	9-904-105604	4	NUT
63	9-904-100864	3	PLATE				PART OF NBR 92
64	9-904-100888	1	SLEEVE	95	9-904-105605	4	LOCKWASHER
			PART OF NBR 61				PART OF NBR 92
65	9-904-101565	1	NUR	96	9-904-105602	1	DRUM
			PART OF NBR 61				PART OF NBR 92
66	9-904-100880	2	RING	97	9-904-105601	1	FLANGE
67	9-904-105648	3	PIN				PART OF NBR 92
68	9-904-101567	1	GEAR	98	9-904-102822	1	GASNET
69	9-904-100878	3	RING, SHAF	99	9-904-100835	1	COUNTERSHAFT
70	9-904-105686	1	GEAR	100	9-904-105581	3	BOLT
71	9-904-100775	1	WASHER	101	9-904-100848	1	WASHER
72	9-904-100881	1	RING	102	9-904-105520	1	WASHER
73	9-904-100854	1	HOUSING	103	9-904-100773	22	BEARING, ROLLER
74	9-904-101588	1	FORN	104	9-904-101576	1	SPACER
75	9-904-101586	1	KNIL	105	9-904-101575	1	GEAR
			1ST + 2ND	106	9-904-100844	1	WASHER
76	9-904-102804	1	SYNCHRONIZER	107	9-904-101560	1	CASE, TRANSMISSION
			2ND SPEED	108	9-904-105563	8	BOLT
			INCLUDES NBR 77-82	109	9-904-105568	8	LOCKWASHER
77	9-904-105587	3	BALL	110	9-904-105560	1	GASNET
			PART OF NBR 76	111	9-904-105506	1	RAFFLE
78	9-904-100865	3	PLATE	112	9-904-105513	7	LOCKWASHER
			PART OF NBR 76	113	9-904-105512	7	BOLT
79	9-904-101564	1	GEAR	114	NOT SERVICED	1	GASNET
			PART OF NBR 76	115	9-904-105510	1	DRAIN PLUG + GASNET ASSY
80	9-904-100873	1	RING				INCLUDES NBR 116
			PART OF NBR 76	116	9-904-105504	1	PAAL, OIL
81	9-904-101571	3	SPRING	117	9-904-105476	1	BEARING
			PART OF NBR 76				PART OF NBR 246
82	NOT SERVICED	1	CLUTCH	118	9-904-105526	1	WASHER
			PART OF NBR 76	119	9-904-105520	3	SHAFT, PINION
83	9-904-105481	5	PLUG				PART OF NBR 246
84	9-904-105566	N/A	COMPOUND, SEALING	120	9-904-101488	3	PIN
85	9-904-101536	1	RING				PART OF NBR 246
86	9-904-100827	1	BEARING	121	9-904-105523	208	ROLLER, PINION

N/A = AS REQUIRED

ORLEN Serwis Spółka Akcyjna

z siedzibą w Płocku
 ul. Chemików 7, 09-411 Płock, tel. +48 24 256 67 76
 Oddział we Włocławku
 ul. Toruńska 222, 87-805 Włocławek, tel. +48 24 256 90 09
 Oddział w Trzebinii
 ul. Fabryczna 22, 32-540 Trzebinia, tel. +48 24 201 02 07
 Oddział w Gdańsku
 ul. Elbląska 135, 80-718 Gdańsk, tel. +48 58 308 83 90

Wpisana do Krajowego Rejestru Sądowego
 Prowadzonego przez Sąd Rejonowy dla Łodzi – Śródmieście w Łodzi,
 XX Wydział Gospodarczy Krajowego Rejestru Sądowego
 pod numerem KRS: 0000531983
 NIP 774-32-21-601
 BDO 000026097
 kapitał zakładowy / kapitał wpłacony: 14 483 440 zł
 e-mail: orlenserwis@orlen.pl
 www.orlenserwis.pl

TRANSMISSION ASSEMBLY

GROU

NO.	PART NO.	QTY	DESCRIPTION	NO.	PART NO.	QTY	DESCRIPTION
123	9-904-105517	3	PART OF HBR 245	152	9-904-101511	1	BUSHING
124	9-904-105522	18	SPACER	153	9-904-105556	1	CONVERTER SUPPORT + BUSHING ASSY
125	9-904-105507	1	O-RING	154	9-904-105504	1	NUT
126	9-904-105525	6	PLATE	155	9-904-105500	1	RING, RETAINING
127	9-904-105508	1	SCREEN, OIL	156	9-904-105503	1	LEVER, SHIFT
128	9-904-105565	1	KING GEAR + CLUTCH ASSY	157	9-904-105488	1	SEAL, OIL
			INCLUDES HBR 11-13, 20-24, 26, 127-132, 135-138				PART OF HBR 167
129	9-904-105542	2	RING	158	9-904-105477	1	VALVE
130	9-904-105543	1	RING				PART OF HBR 167
131	9-904-105544	1	RING	159	9-904-105502	1	BALL
132	9-904-105545	1	RING	160	9-904-105501	1	POPPET
133	9-904-105547	1	HUB	161	9-904-105499	1	O-RING
134	9-904-100975	1	RING	162	9-904-105487	1	SPRING
135	9-904-105539	1	RING, SHAP	163	9-904-105484	1	VALVE
136	9-904-105538	1	SPRING, CLUTCH	164	9-904-105490	1	PIN
137	9-904-105537	1	RING, BUSHING	165	9-904-105483	1	SPRING
138	9-904-105534	1	PISTON, CLUTCH	166	9-904-105482	1	VALVE, PRESS
139	9-904-105551	3	PIN	167	9-904-105479	1	VALVE ASSY
140	9-904-105553	1	GASNET				INCLUDES HBR 51, 157, 162-166, 169, 170-171, 180-183
141	9-904-101479	1	PISTON	168	9-904-105480	1	VALVE
142	9-904-101476	1	RING, SEAL	169	9-904-101464	1	GASNET
143	9-904-105527	2	RING, SEALING	170	9-904-101455	1	RING
144	9-904-105549	1	BEARING	171	9-904-101454	1	RETAINER
145	9-904-105550	1	ATAC	172	9-904-105494	1	COVER
146	9-904-105550	1	ATAC				PART OF HBR 173
147	NOT SERVICED	1	GEAR	173	9-904-105496	1	O-RING
148	NOT SERVICED	1	DRIVE GEAR ASSY	174	9-904-105495	1	SWITCH
149	NOT SERVICED	1	GEAR				INCLUDES HBR 173
150	NOT SERVICED	1	BUSHING	175	9-904-105493	1	SWITCH + COVER ASSY
151	9-904-101436	1	HOUSING	176	9-904-105492	1	CAN
				177	9-904-105497	3	LOCKWASHER

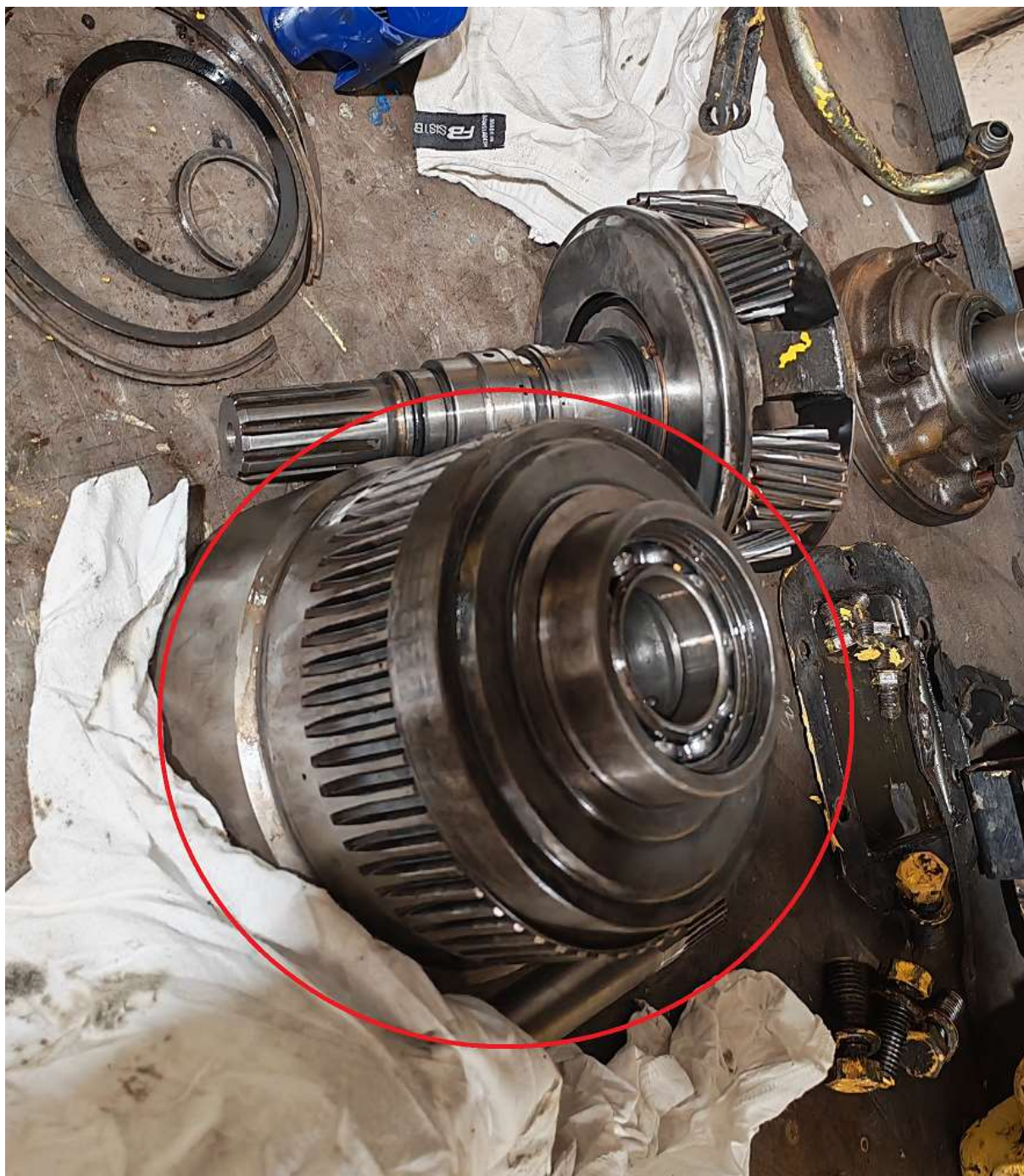
rysunek zespoły kosza sprzęgła 128

fi 30.8 / 67.8 B=14.0

ORLEN Serwis Spółka Akcyjna

z siedzibą w Płocku
ul. Chemików 7, 09-411 Płock, tel. +48 24 256 67 76
Oddział we Włocławku
ul. Toruńska 222, 87-805 Włocławek, tel. +48 24 256 90 09
Oddział w Trzebinie
ul. Fabryczna 22, 32-540 Trzebinia, tel. +48 24 201 02 07
Oddział w Gdańsku
ul. Elbląska 135, 80-718 Gdańsk, tel. +48 58 308 83 90

Wpisana do Krajowego Rejestru Sądowego
Prowadzonego przez Sąd Rejonowy dla Łodzi – Śródmieście w Łodzi,
XX Wydział Gospodarczy Krajowego Rejestru Sądowego
pod numerem KRS: 0000531983
NIP 774-32-21-601
BDO 000026097
kapitał zakładowy / kapitał wpłacony: 14 483 440 zł
e-mail: orlenserwis@orlen.pl
www.orlenserwis.pl



ORLEN Serwis Spółka Akcyjna

z siedzibą w Płocku
ul. Chemików 7, 09-411 Płock, tel. +48 24 256 67 76
Oddział we Włocławku
ul. Toruńska 222, 87-805 Włocławek, tel. +48 24 256 90 09
Oddział w Trzebinie
ul. Fabryczna 22, 32-540 Trzebinia, tel. +48 24 201 02 07
Oddział w Gdańsku
ul. Elbląska 135, 80-718 Gdańsk, tel. +48 58 308 83 90

Wpisana do Krajowego Rejestru Sądowego
Prowadzonego przez Sąd Rejonowy dla Łodzi – Śródmieście w Łodzi,
XX Wydział Gospodarczy Krajowego Rejestru Sądowego
pod numerem KRS: 0000531983
NIP 774-32-21-601
BDO 000026097
kapitał zakładowy / kapitał wpłacony: 14 483 440 zł
e-mail: orlenserwis@orlen.pl
www.orlenserwis.pl

TRANSMISSION ASSEMBLY

NO.	PART NO.	QTY	DESCRIPTION	NO.	PART NO.	QTY	DESCRIPTION
178	9-904-105498	3	BOLT	223	9-904-101473	4	SCREEN
179	9-904-105478	4	PLUG	224	9-904-105575	1	PLUG
180	9-904-105486	1	SPRING	225	9-904-105574	1	BREATHER
181	9-904-105485	1	PART OF HBR 167	226	9-904-105576	1	CHECK VALVE ASSY
182	9-904-105491	1	PLUNGER	227	9-904-105577	1	INCLUDES HBR 228-232
183	9-904-105489	1	PART OF HBR 167	228	9-904-105578	1	SEAT
184	9-904-101467	1	SEAL	229	9-904-105579	1	O-RING
185	9-904-105572	1	BITSTICH	230	NOT SERVICED	1	PART OF HBR 227
186	9-904-105573	2	BUSHING	231	9-904-105557	1	BODY
187	9-904-105584	1	END. ROD ADJUSTING	232	9-904-105580	1	PART OF HBR 227
188	9-904-105571	1	PIN	233	9-904-105559	4	BOLT
189	9-904-105590	1	PIN, CUTTER	234	9-904-100895	2	SPRING
190	9-904-103074	2	LEVER, BRAKE CAM	235	9-904-100867	1	PLUNGER
191	9-904-103070	1	RIVET	236	9-904-105474	1	BEARING + CUP PLUG ASSY
192	9-904-105607	1	PIN	237	9-904-105587	2	INCLUDES HBR 32, 158
193	9-904-105609	1	PIN, CUTTER	238	9-904-103067	1	BALL
194	9-904-103073	2	SPRING	239	NOT SERVICED	20	BRAND
195	9-904-105592	2	NUT	240	NOT SERVICED	1	INCLUDES HBR 239-244
196	9-904-105591	1	LOCKWASHER	241	NOT SERVICED	1	RIVET
200	9-904-105608	1	SCREEN	242	NOT SERVICED	12	PART OF HBR 238
201	9-904-103072	1	BOLT	243	NOT SERVICED	1	LINING, BRAKE
202	9-904-105610	1	LOCKWASHER	244	NOT SERVICED	1	PART OF HBR 238
203	9-904-105611	2	NUT	245	NOT SERVICED	1	BAND, BRAKE
204	9-904-105583	1	BOLT	246	NOT SERVICED	2	PART OF HBR 238
205	9-904-100837	1	COVER	247	9-904-105546	6	RIVET
206	9-904-103071	1	PLUG, SPEEDOMETER OUTLET	248	9-904-105564	6	PART OF HBR 238
207	9-904-105595	1	BOLT	249	9-904-105570	1	CLIP, ANCHOR
208	9-904-105582	4	PLUG	250	9-904-105860	1	PART OF HBR 238
209	9-904-103068	1	BUSHING	251	9-904-105861	4	BRACKET
210	9-904-103068	1	RETAINER	252	9-904-105861	4	PART OF HBR 238
211	9-904-105594	1	PART OF HBR 212				
212	9-904-105593	1	BEARING RETAINER ASSY				
213	9-904-101151	1	INCLUDES HBR 211				
214	9-904-105585	5	PLATE				
215	9-904-105584	2	LOCKWASHER				
216	9-904-105584	2	BOLT				
217	9-904-105586	1	PIN, CUTTER				
218	9-904-103075	1	SPRING				
219	9-904-103076	1	SCREEN				
220	9-904-105585	2	LOCKWASHER				
221	9-904-105512	4	BOLT				
222	9-904-101584	2	PLUG				
223	9-904-105599	6	BOLT				

Chodzi o uszczelkę pomiędzy obudowami

ORLEN Serwis Spółka Akcyjna

z siedzibą w Płocku
ul. Chemików 7, 09-411 Płock, tel. +48 24 256 67 76
Oddział we Włocławku
ul. Toruńska 222, 87-805 Włocławek, tel. +48 24 256 90 09
Oddział w Trzebinii
ul. Fabryczna 22, 32-540 Trzebinia, tel. +48 24 201 02 07
Oddział w Gdańsku
ul. Elbląska 135, 80-718 Gdańsk, tel. +48 58 308 83 90

Wpisana do Krajowego Rejestru Sądowego
Prowadzonego przez Sąd Rejonowy dla Łodzi – Śródmieście w Łodzi,
XX Wydział Gospodarczy Krajowego Rejestru Sądowego
pod numerem KRS: 0000531983
NIP 774-32-21-601
BDO 000026097
kapitał zakładowy / kapitał wpłacony: 14 483 440 zł
e-mail: orlenserwis@orlen.pl
www.orlenserwis.pl



ORLEN Serwis Spółka Akcyjna

z siedzibą w Płocku
ul. Chemików 7, 09-411 Płock, tel. +48 24 256 67 76
Oddział we Włocławku
ul. Toruńska 222, 87-805 Włocławek, tel. +48 24 256 90 09
Oddział w Trzebinii
ul. Fabryczna 22, 32-540 Trzebinia, tel. +48 24 201 02 07
Oddział w Gdańsku
ul. Elbląska 135, 80-718 Gdańsk, tel. +48 58 308 83 90

Wpisana do Krajowego Rejestru Sądowego
Prowadzonego przez Sąd Rejonowy dla Łodzi – Śródmieście w Łodzi,
XX Wydział Gospodarczy Krajowego Rejestru Sądowego
pod numerem KRS: 0000531983
NIP 774-32-21-601
BDO 000026097
kapitał zakładowy / kapitał wpłacony: 14 483 440 zł
e-mail: orlenserwis@orlen.pl
www.orlenserwis.pl



ORLEN Serwis Spółka Akcyjna

z siedzibą w Płocku
ul. Chemików 7, 09-411 Płock, tel. +48 24 256 67 76
Oddział we Włocławku
ul. Toruńska 222, 87-805 Włocławek, tel. +48 24 256 90 09
Oddział w Trzebinii
ul. Fabryczna 22, 32-540 Trzebinia, tel. +48 24 201 02 07
Oddział w Gdańsku
ul. Elbląska 135, 80-718 Gdańsk, tel. +48 58 308 83 90

Wpisana do Krajowego Rejestru Sądowego
Prowadzonego przez Sąd Rejonowy dla Łodzi – Śródmieście w Łodzi,
XX Wydział Gospodarczy Krajowego Rejestru Sądowego
pod numerem KRS: 0000531983
NIP 774-32-21-601
BDO 000026097
kapitał zakładowy / kapitał wpłacony: 14 483 440 zł
e-mail: orlenserwis@orlen.pl
www.orlenserwis.pl



ORLEN Serwis Spółka Akcyjna

z siedzibą w Płocku
ul. Chemików 7, 09-411 Płock, tel. +48 24 256 67 76
Oddział we Włocławku
ul. Toruńska 222, 87-805 Włocławek, tel. +48 24 256 90 09
Oddział w Trzebinii
ul. Fabryczna 22, 32-540 Trzebinia, tel. +48 24 201 02 07
Oddział w Gdańsku
ul. Elbląska 135, 80-718 Gdańsk, tel. +48 58 308 83 90

Wpisana do Krajowego Rejestru Sądowego
Prowadzonego przez Sąd Rejonowy dla Łodzi – Śródmieście w Łodzi,
XX Wydział Gospodarczy Krajowego Rejestru Sądowego
pod numerem KRS: 0000531983
NIP 774-32-21-601
BDO 000026097
kapitał zakładowy / kapitał wpłacony: 14 483 440 zł
e-mail: orlenserwis@orlen.pl
www.orlenserwis.pl